

**** Neubau Reihenhäuser ****
Unna - Königsborn
Unna, Reihemittelhaus

Wohnfläche **128 m²** Zimmer **4** Grundstücksfläche **283 m²** Kaufpreis **418.000 €**

Objektdetails

Preise

Kaufpreis 418.000 €

Käuferprovision Provisionsfrei

Ausstattung

Bad Dusche, Wanne, Fenster

Heizung Wärmepumpe (Luft-Wasser)

Gäste-WC Ja

Gartennutzung Ja

Bauweise Massiv

Dachform Satteldach

Flächen

Wohnfläche 128 m²

Grundstücksfläche	283 m ²
Anzahl Zimmer	4.0
Anzahl separate WC	1
Anzahl Terrassen	1
Anzahl Schlafzimmer	3
Anzahl Badezimmer	2

Zustand

Zustand	Erstbezug
---------	-----------

Sonstiges

Objektnummer	126715NW
Objekt-ID	FIO-10516724770
Anbieter-ID	332200

Objektbeschreibung

Dieses Reihennittelhaus wird in massiver Bauweise errichtet und nach den Vorgaben des WEG aufgeteilt.

Seien Sie Erstbezieher dieses schicken Objektes und machen es sich auf ca.128 qm Wohnfläche gemütlich. Im Erdgeschoss befindet sich die Küche, der Hauswirtschaftsraum, ein Gäste - WC, eine offene Küche und der Wohn-/ Esszimmer Bereich. Von hier gelangen Sie direkt auf die ca. 24 qm große Terrasse. Das knapp 283 qm große Grundstück kann von Ihnen individuell geplant und hergerichtet werden. Im Obergeschoss sind die Schlafräume. Zwei Kinderzimmer, das Schlafzimmer und ein Tageslichtbad mit Badewanne und bodentiefer Dusche.

sonstige Angaben

Bitte haben Sie Verständnis, dass wir im Auftrag des Eigentümers nur Anfragen mit vollständig ausgefülltem Kontaktformular (Name, Anschrift, Telefonnummer) bearbeiten können.

Wir freuen uns, dass wir Ihnen helfen dürfen, Ihren Traum vom eigenen Heim Wirklichkeit werden zu lassen. Gerne zeigen wir Ihnen den für Sie passenden Weg in Ihre Immobilie auf. Wir sind der Schlüssel zu Ihrem neuen Zuhause. Unsere Kompetenz und Erfahrung in allen Immobilien- und Finanzierungsangelegenheiten stellen wir Ihnen gerne zur Verfügung.

Wenn Sie Ihre Immobilie im Raum Unna, Kamen, Bergkamen, Holzwickede, Schwerte und Umgebung verkaufen möchten, stehen wir Ihnen gerne zur Verfügung.

Wir freuen uns auf Ihren Anruf!

+++Wir bewegen Immobilien im Kreis Unna+++

Weitere aktuelle Immobilienangebote finden Sie unter: www.lbs-unna.de VERBRAUCHERINFO 1. Maklerleistung ist der Nachweis der Gelegenheit zum Abschluss eines Vertrages bzw. Vermittlung eines Vertrages über eine Immobilie gegen die Courtagezahlungspflicht des Kunden 2. Unternehmer, Anschrift, Beschwerdeadressat LBSi NordWest, Himmelreichallee 40, 48149 Münster, Tel:0251/973233-997, eMail:info@lbsi-nordwest.de GF:Roland Hustert, Helmut Steinkamp 3. Es besteht ein Widerrufsrecht 4. Weitere Infos: verbraucherinfo.lbsi-nordwest.de

Objektbilder



Hauseingänge - Visualisiert -



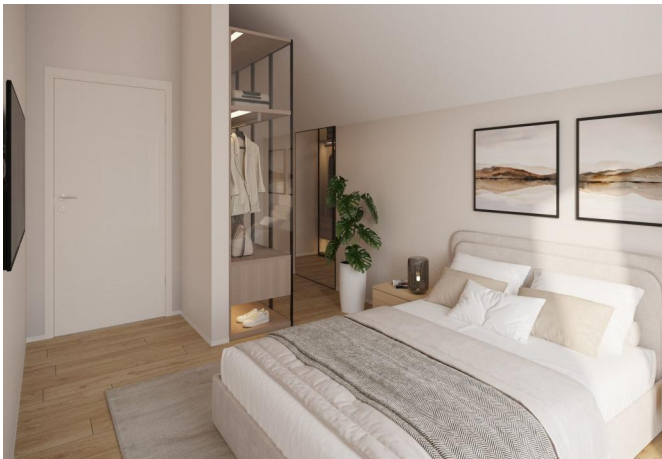
Gartenansicht - Visualisiert



Gartenansicht - Visualisiert



Bad - Visualisierung



Schlafen - Visualisierung



Wohnen - Visualisierung



GR EG



GR OG

Beschreibung Lage



Unna ist eine Kreisstadt des Kreises Unna im östlichen Ruhrgebiet in Nordrhein-Westfalen. Sie ist (nach Lünen) die zweitgrößte Stadt des Kreises und teilt sich in mehrere Ortschaften auf. Eine von diesen Ortschaften ist Königsborn im Norden von Unna. Ärzte, Schulen, Kindergärten und eine Vielzahl von Geschäften erreichen Sie fußläufig. Durch die gute Bus, S-Bahn und Zugverbindung sind die umliegenden Städte ebenfalls gut zu erreichen.

Ihr Ansprechpartner
Marion Breuer

Telefon: 02303 94 21 90
E-Mail: marion.breuer@beratung.lbs-nw.de

