



**Einfamilienhaus in zentraler Lage
von Beckum!**

Beckum, Einfamilienhaus



Wohnfläche

149 m²



Zimmer

4



Grundstücksfläche

522 m²



Kaufpreis

198.000 €

Objektdetails

Preise

Kaufpreis 198.000 €

Käuferprovision 2,38 % (inkl. MwSt.)

Ausstattung

Bad Fenster

Heizung Öl

Gartennutzung Ja

Bauweise Massiv

Flächen

Wohnfläche 149 m²

Grundstücksfläche 522 m²

Anzahl Zimmer 4.0

Anzahl Terrassen	1
------------------	---

Anzahl Badezimmer	2
-------------------	---

Zustand

Baujahr	1875
---------	------

Zustand	-
---------	---

Sonstiges

Objektnummer	128493NW
--------------	----------

Objekt-ID	FIO-10516969120
-----------	-----------------

Anbieter-ID	330100
-------------	--------

Objektbeschreibung

Mit dem hier angebotenen Einfamilienhaus, welches zuletzt als Zweifamilienhaus genutzt wurde, bietet sich eine seltene Gelegenheit für Investoren und Bauherren gleichermaßen. Auf einem großzügigen Grundstück in zentraler Lage bietet dieses renovierungsbedürftige Haus vielfältige Möglichkeiten zur individuellen Gestaltung. Die Immobilie eignet sich sowohl für eine zeitgemäße Sanierung und Modernisierung als auch für den Abriss und Neubau gemäß den eigenen Vorstellungen. Die attraktive Lage ermöglicht kurze Wege zur Innenstadt und verspricht damit eine dauerhaft hohe Lebensqualität.

Das Haupthaus wurde ca. 1875 gebaut und 1955 durch einen Anbau erweitert. Die Gesamtwohnfläche von ca. 148 qm erstreckt sich über zwei Etagen. Ein Teilkeller und das Dachgeschoss bieten Ihnen zusätzlich genügend Stauraum. Der großzügige Garten punktet mit einer großen gepflasterten Fläche und dem neuen Gartenhaus, welches zu gemütlichen Stunden nicht nur im Sommer einlädt, Zwei Garagen und Stellfläche davor, bieten Parkfläche für die Autos.

Ob für Bauherren oder Anleger – hier eröffnen sich vielfältige Perspektiven. Nutzen Sie die Chance, das Potenzial der Immobilie nach Ihren eigenen Vorstellungen umzugestalten und Ihr Traumprojekt zu verwirklichen.

Beschreibung Ausstattung

Individuelle Ausstattungsmerkmale:

- Gartenhaus
- Markise
- Rollläden

sonstige Angaben

Energieausweis ist in Vorbereitung und liegt zur Besichtigung vor. VERBRAUCHERINFO 1. Maklerleistung ist der Nachweis der Gelegenheit zum Abschluss eines Vertrages bzw. Vermittlung eines Vertrages über eine Immobilie gegen die Courtagezahlungspflicht des Kunden 2. Unternehmer, Anschrift, Beschwerdeadressat LBSi NordWest, Himmelreichallee 40, 48149 Münster, Tel:0251/973233-997, eMail:info@lbsi-nordwest.de GF:Roland Hustert, Helmut Steinkamp 3. Es besteht ein Widerrufsrecht 4. Weitere Infos: verbraucherinfo.lbsi-nordwest.de

Objektbilder



Außenansicht



Außenansicht



Badezimmer im EG



Wohnzimmer im EG



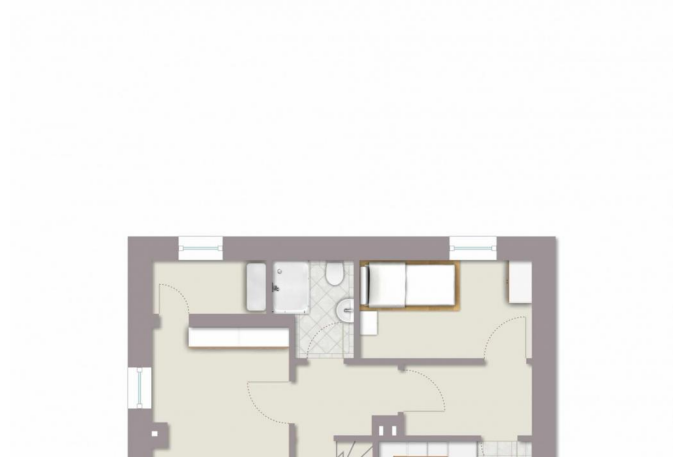
Esszimmer im EG



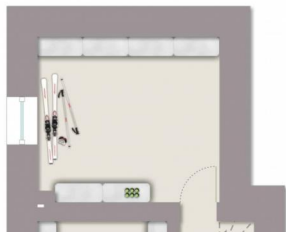
Wohnzimmer im OG



Erdgeschoss



Obergeschoss



Keller

Energiepass

Gültig bis	19.09.2033
Primär Energieträger	Öl
Wertklasse	H
Energieausweistyp	Bedarfsausweis
Baujahr lt. Energieausweis	1875/1963
Gebäudeart	Wohngebäude

Beschreibung Lage



Die westfälische Stadt Beckum zählt mit Ihren Ortsteilen Neubeckum, Roland und Vellern ca. 37.000 Einwohner und liegt im südlichen Teil des Kreises Warendorf. Geprägt ist die Stadt Beckum durch den Maschinenbau sowie die Zementindustrie. Ergänzt durch den Handel, die vielseitigen Dienstleistungsangebote, ein solides Bildungs- und Betreuungsangebot, wird Beckum mit seiner direkten Anbindung an die Autobahn A2 zu einem immer bedeutsameren Standort.

Die Immobilie befindet sich in einer sehr zentralen Lage, nur wenige Minuten von der Innenstadt entfernt. Hier finden sich zahlreiche Einkaufsmöglichkeiten, Restaurants, Cafés, Schulen und Freizeiteinrichtungen in unmittelbarer Nähe. Die verkehrsgünstige Anbindung an öffentliche Verkehrsmittel sowie an wichtige Verkehrswege macht die Erreichbarkeit besonders komfortabel

Ihr Ansprechpartner

Nele Arends

Telefon: 02501 9210638

Mobil: 0173 9824931

E-Mail: muenster.sued@immo.lbs-nw.de

