



**Gewerbeobjekt mit Wohnhaus mit
3 Wohneinheiten in 49456 Drebber**
Drebber, Werkstatt



Wohnfläche
216 m²



Grundstücksfläche
1.800 m²



Kaufpreis
580.000 €

Objektdetails

Preise

Kaufpreis 580.000 €

Käuferprovision 3,57 % (inkl. MwSt.)

Ausstattung

Heizung Gas

Hallenhöhe (m) 5,00

Gartennutzung Ja

Bauweise Massiv

Flächen

Wohnfläche 216 m²

Grundstücksfläche 1.800 m²

Gesamtfläche 308

Zustand

Baujahr 1966

Zustand -

Sonstiges

Objektnummer 132058NI

Objekt-ID FIO-10517156980

Anbieter-ID 610700

Objektbeschreibung

Es handelt sich hier um ein Gewerbeobjekt mit Werkstatt und mehreren Lagerräumen sowie einer Ausstellungsfläche mit Büroeinheiten, die aktuell als Autohaus genutzt wird.

Das verbundene Wohnhaus mit separaten Eingängen verfügt über 3 Wohneinheiten, die alle gut vermietet sind.

Die zukünftige Nutzung ist als Sitz eines Handwerksbetriebs mit Ausstellungsflächen vorstellbar, aber auch andere Ideen lassen sich hier gut verwirklichen.

Melden Sie sich gerne bei uns mit Ihren Fragen und Ideen zu diesem Objekt. Wir beraten Sie gern.

sonstige Angaben

Alle wesentlichen Unterlagen liegen uns vor. Wir bitten um persönliche Kontaktaufnahme zur Besprechung Ihrer Ideen zur zukünftigen Nutzung des Objektes.

Während dieses Gesprächs berechnen unsere Finanzierungsberater auch gerne für Sie eine mögliche Finanzierung des Objektes. VERBRAUCHERINFO 1. Maklerleistung ist der Nachweis der Gelegenheit zum Abschluss eines Vertrages bzw. Vermittlung eines Vertrages über eine Immobilie gegen die Courtagezahlungspflicht des Kunden 2. Unternehmer, Anschrift, Beschwerdeadressat LBSi NordWest, Himmelreichallee 40, 48149 Münster, Tel: 0251/973233-997, eMail: info@lbsi-nordwest.de GF: Roland Hustert, Helmut Steinkamp 3. Es besteht ein Widerrufsrecht 4. Weitere Infos: verbraucherinfo.lbsi-nordwest.de

Objektbilder



dji_fly_20240301_132726_0021_1



dji_fly_20240301_132950_0024_1



IMG_2462



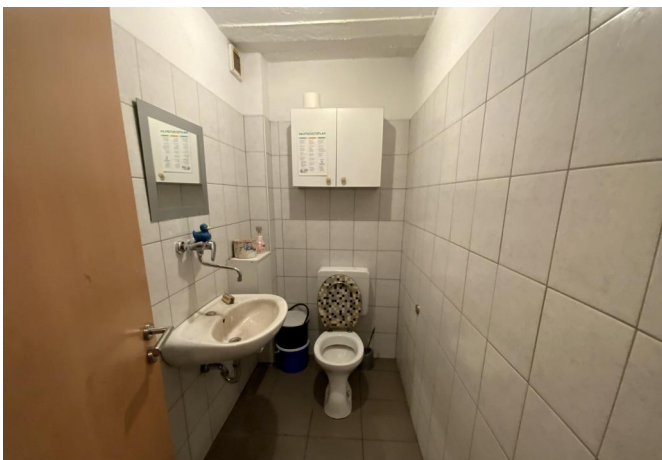
IMG_2475



IMG_2453



IMG_2459

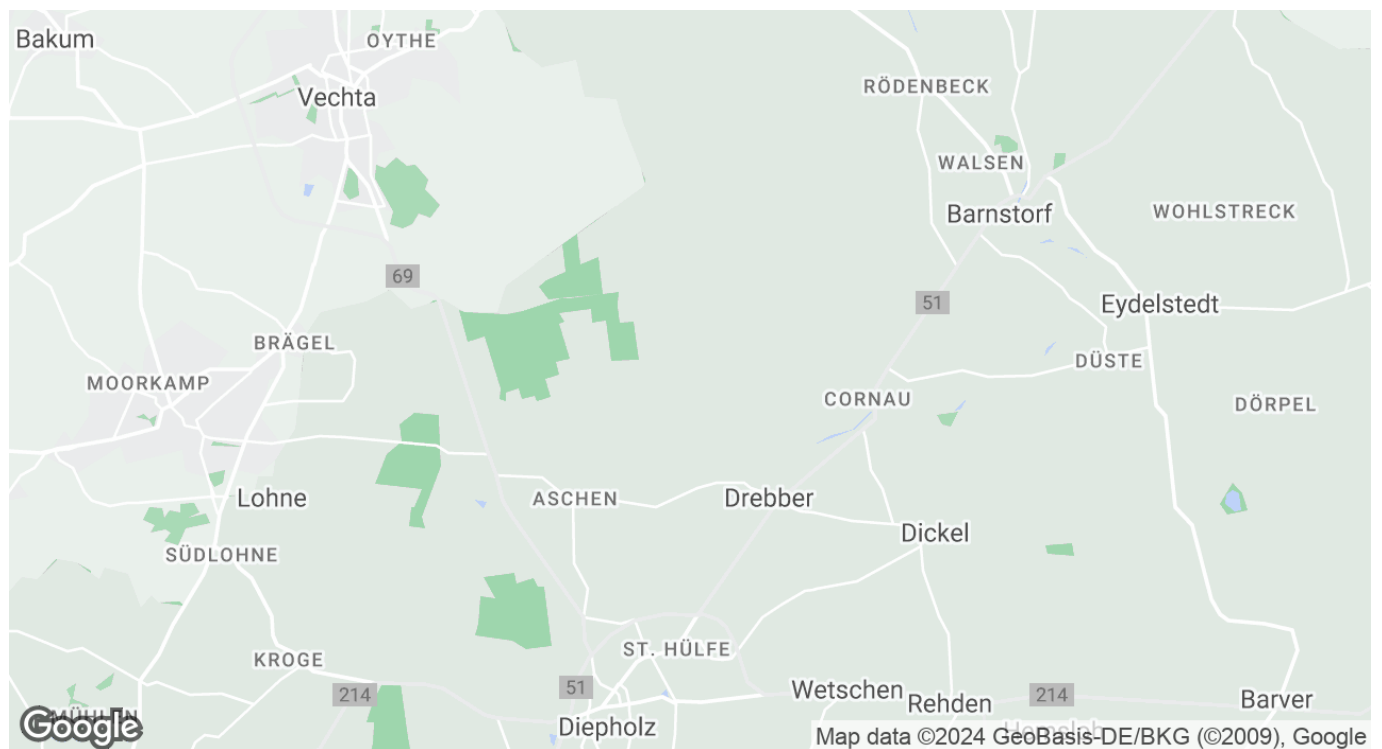


IMG_2468

Energiepass

Gültig bis	13.03.2034
Primär Energieträger	Gas
Wertklasse	G
Energieausweistyp	Bedarfsausweis
Baujahr lt. Energieausweis	1966
Gebäudeart	Wohngebäude

Beschreibung Lage



Die Immobilie liegt verkehrsgünstig an der B 51 zwischen Diepholz und Barnstorf im Landkreis Diepholz im Ortskern von Drebber und von hier aus lassen sich Ihre Ziele im Umkreis schnell erreichen.

Drebber ist ein kleiner beschaulicher Ort, in dem Sie die Dinge des täglichen Bedarfs erledigen können und nebenbei in ländlicher Atmosphäre wohnen.

Bremen und Osnabrück liegen jeweils über die B51 etwa 45 Autominuten entfernt.

Ihr Ansprechpartner

Stephan Peckskamp

Telefon: 04442 93350

E-Mail: stephan.peckskamp@beratung.lbs-nw.de

