 Wohnfläche **91 m<sup>2</sup>**
 Zimmer **3**
 Kaufpreis **339.487 €**

## Objektdetails

### Preise

Kaufpreis 339.487 €

Käuferprovision Provisionsfrei

### Ausstattung

Bad Dusche, Wanne, Fenster

Heizung Wärmepumpe (Luft-Wasser)

Abstellraum Ja

Gäste-WC Ja

Fahrstuhl für Personen

Bauweise Massiv

Energietyp Kfw55

### Flächen

Wohnfläche	91 m <sup>2</sup>
------------	-------------------

Anzahl Zimmer	3.0
---------------	-----

Anzahl separate WC	1
--------------------	---

Anzahl Schlafzimmer	2
---------------------	---

Anzahl Badezimmer	1
-------------------	---

### Zustand

Baujahr	2025
---------	------

Zustand	Erstbezug
---------	-----------

### Sonstiges

Objektnummer	132147NW
--------------	----------

Objekt-ID	FIO-10517152200
-----------	-----------------

Anbieter-ID	332200
-------------	--------

## Objektbeschreibung

In einer ruhigen Wohngegend in Fröndenberg-Ardey ist die Errichtung dieses sechs Parteien Hauses geplant. Lassen Sie sich die Chance nicht entgehen, Erstbezieher dieser modernen und freundlichen Wohnung zu werden.

Die hier zum Kauf angebotene barrierefreie Wohnung mit einer Größe von ca. 91 qm befindet sich im 2. Obergeschoss des Hauses. Die Wohnung bietet Ihnen einen großzügigen Eingangsbereich, einen gemütlichen Wohn- Essbereich mit Zugang zur Dachterrasse, eine offene Küche, ein Schlafzimmer, zwei Kinderzimmer, ein großzügiges Tageslichtbadezimmer mit Badewanne und ebenerdiger Dusche, ein Gäste-WC und einen Abstellraum.

Bei Interesse ist der Erwerb einer Garage ebenfalls möglich.

Für Informationen zu weiteren zum Verkauf stehenden Wohnungen sprechen Sie mich bitte an.

## sonstige Angaben

Weitere Fotos und umfangreiche Informationen erhalten Sie bei einem persönlichen Termin oder in unserem Kundencenter. Alle Angaben und Berechnungen dieser Unterlagen beruhen auf Aussagen des Eigentümers. Eine Gewähr für die Vollständigkeit und Richtigkeit kann nicht übernommen werden. Gern sind wir auch bei der geeigneten Finanzierung und/oder beim Verkauf Ihrer Immobilie behilflich. Für ein Gespräch oder Rückfragen stehen wir gerne zur Verfügung und bitten Sie Ihre vollständigen Kontaktdaten inkl. Anschrift und Telefonnummer anzugeben. Vielen Dank!

### VERBRAUCHERINFO

1. Maklerleistung ist der Nachweis der Gelegenheit zum Abschluss eines Vertrages bzw. Vermittlung eines Vertrages über eine Immobilie gegen die Courtagezahlungspflicht des Kunden

2. Unternehmer, Anschrift, Beschwerdeadressat

LBSi NordWest, Himmelreichallee 40, 48149 Münster, Tel:0251/973233-997, eMail:info@lbsi-nordwest.de

GF:Roland Hustert, Helmut Steinkamp

3. Es besteht ein Widerrufsrecht

4. Weitere Infos: verbraucherinfo.lbsi-nordwest.de VERBRAUCHERINFO 1. Maklerleistung ist der Nachweis der Gelegenheit zum Abschluss eines Vertrages bzw. Vermittlung eines Vertrages über eine Immobilie gegen die Courtagezahlungspflicht des Kunden 2.

Unternehmer, Anschrift, Beschwerdeadressat LBSi NordWest, Himmelreichallee 40, 48149 Münster, Tel:0251/973233-997,

eMail:info@lbsi-nordwest.de GF:Roland Hustert, Helmut Steinkamp 3. Es besteht ein Widerrufsrecht 4. Weitere Infos:

verbraucherinfo.lbsi-nordwest.de

**Objektbilder**



Rückansicht -Visualisiert-



Seitenansicht -Visualisiert-



Eingang -Visualisiert-



Draufsicht



Essplatz/Küche -Visualisiert-



Wohnen -Visualisiert-



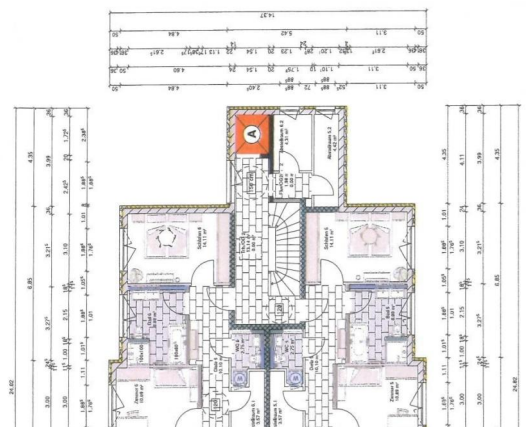
Wohnen/Terrasse -Visualisiert-



Bad -Visualisiert-

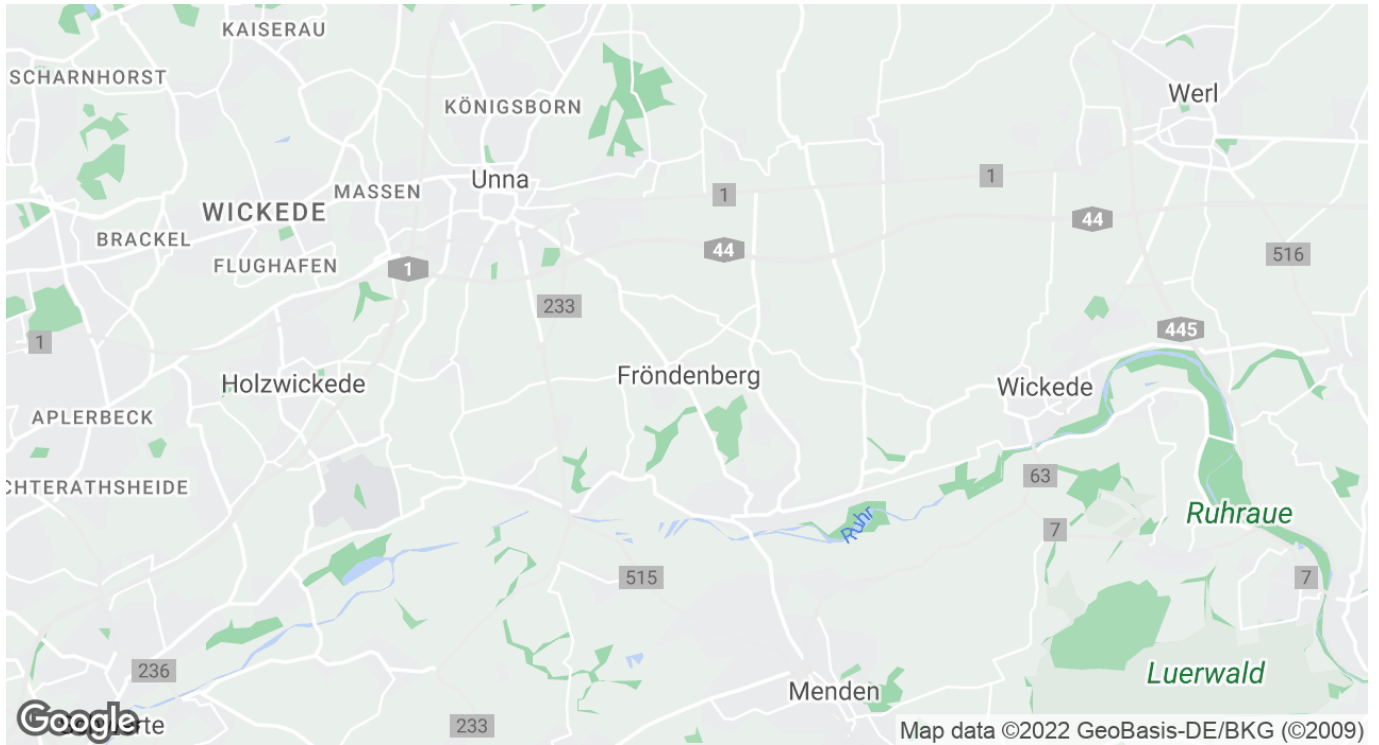


Kinderzimmer -Visualisiert-



GR 2. Obergeschoss

## Beschreibung Lage



Fröndenberg/Ruhr ist eine Stadt in Nordrhein-Westfalen und gehört zum Kreis Unna. In den 14 Ortsteilen leben ca. 21.000 Menschen.

Fröndenberg liegt im Süden des Kreises und grenzt im Norden an die Stadt Unna, Ardey ist ein Ortsteil der Stadt Fröndenberg/Ruhr im Kreis Unna in Nordrhein-Westfalen, mit etwa 2200 Einwohnern.

Der Ort hat eher einen dörflichen Charakter mit Grundschule, Bäckerei, Pizzeria und Kindergarten.

Die Lage ermöglicht eine gute Verkehrsanbindung mit dem Auto, dem Zug oder dem Bus.

Ihr Ansprechpartner

**Marion Breuer**

Telefon: 02303 94 21 90

E-Mail: [marion.breuer@beratung.lbs-nw.de](mailto:marion.breuer@beratung.lbs-nw.de)

