



Wohnfläche

108 m²



Zimmer

5



Grundstücksfläche

503 m²



Kaufpreis

379.000 €

Objektdetails

Preise

Kaufpreis 379.000 €

Käuferprovision 3,57 % (inkl. MwSt.)

Ausstattung

Heizung Wärmepumpe (Luft-Wasser)

Gartennutzung Ja

Bauweise Massiv

Flächen

Wohnfläche 108 m²

Grundstücksfläche 503 m²

Anzahl Zimmer 5.0

Zustand

Baujahr	2025
Zustand	Erstbezug

Sonstiges

Objektnummer	132536NI
Objekt-ID	FIO-10517178480
Anbieter-ID	610300

Objektbeschreibung

Auf dem ca. 503 qm großen Grundstück in sehr zentraler und beliebter Lage von Rastede wird dieses neuwertige Doppelhaus errichtet. Besonders für das in Klinker gefasste Haus ist, dass die neusten Energiewerte eingehalten werden, sodass eine KFW Förderung möglich ist.

Die Wohnfläche pro Doppelhaushälfte beträgt ca. 108 qm in moderner Aufteilung.

Die vollflächige Fußbodenheizung wird durch eine Wärmepumpe betrieben.

Es wird eine PV Anlage auf dem Dach installiert, um die Wärmepumpe mit Strom zu versorgen.

Der Garten wird mit heimischen Gräsern und Sträuchern bepflanzt.

Im Erdgeschoss befindet sich der helle Flur. Von dem geht das Gäste WC und der nützliche HWR mit Heizungsanlage ab.

Das Herz des Erdgeschosses ist der lichtdurchflutete Wohnbereich mit offener Küche und großzügigem Essbereich mit vielen bodentiefen Fensterelementen, die den direkten Zugang zur Terasse ermöglichen.

Je nach Baufortschritt können Sie an der Planung der Innenausstattung mitentscheiden.

Im Obergeschoss befinden sich drei gutgeschnittene Schlafzimmer und ein üppiges Tageslichtbad mit bodentiefer Dusche.

Die Besonderheit bei diesem Haus ist das ausgebaute Studiozimmer mit bereits integrierter und massiver Treppe, sodass man dieses Zimmer perfekt als Büro oder ebenfalls als Schlafzimmer nutzen kann.

sonstige Angaben

Im Februar 2024 wurde mit dem Bau begonnen. Es werden immer mal wieder Updates vom aktuellen Stand aktualisiert und hier hochgeladen.

Die Grundstücksfläche von 503 qm bezieht sich auf die Gesamtfläche. Pro Doppelhaus sind das ca. 250 qm. VERBRAUCHERINFO 1. Maklerleistung ist der Nachweis der Gelegenheit zum Abschluss eines Vertrages bzw. Vermittlung eines Vertrages über eine Immobilie gegen die Courtagezahlungspflicht des Kunden 2. Unternehmer, Anschrift, Beschwerdeadressat LBSi NordWest, Himmelreichallee 40, 48149 Münster, Tel: 0251/973233-997, eMail: info@lbsi-nordwest.de GF: Roland Hustert, Helmut Steinkamp 3. Es besteht ein Widerrufsrecht 4. Weitere Infos: verbraucherinfo.lbsi-nordwest.de

Objektbilder



Außenansicht



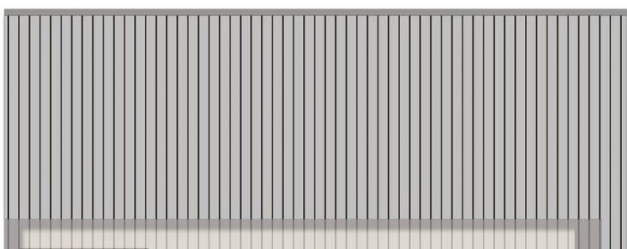
Außenansicht



Außenansicht



Dachgeschoss rechts



Spitzboden rechts

Beschreibung Lage



Rastede ist eine Gemeinde im Landkreis Ammerland im Nordwesten von Niedersachsen, und liegt etwa 12 Kilometer nördlich von Oldenburg. Die Entfernung zur Nordsee beträgt rund 25 Kilometer.

- Beachclub Nethen c.a 9 Kilometer
- Tier und Freizeitpark Jaderberg c.a 11 Kilometer

Ihr Ansprechpartner

Regina Benner

Telefon: 0441 926412

E-Mail: regina.benner@beratung.lbs-nw.de

