



Lindenhof-Park am Sorpensee
Sundern, Penthouse



Wohnfläche

192 m²



Zimmer

4



Kaufpreis

1.100.000 €

Objektdetails

Preise

Kaufpreis 1.100.000 €

Käuferprovision Provisionsfrei

Ausstattung

Bad Dusche

Heizung Wärmepumpe (Luft-Wasser)

Abstellraum Ja

Gäste-WC Ja

Kabel/Sat TV Ja

Gartennutzung Ja

Fahrstuhl für Personen

Bodenbeläge Fliesen

Bauweise	Massiv
----------	--------

Energetyp	Kfw40
-----------	-------

Flächen

Wohnfläche	192 m ²
------------	--------------------

Fläche Balkon/Terrasse	53.73
------------------------	-------

Anzahl Zimmer	4.0
---------------	-----

Anzahl separate WC	1
--------------------	---

Anzahl Terrassen	1
------------------	---

Anzahl Schlafzimmer	3
---------------------	---

Anzahl Badezimmer	1
-------------------	---

Zustand

Baujahr	2025
---------	------

Zustand	Erstbezug
---------	-----------

Sonstiges

Objektnummer	132580NW
--------------	----------

Objekt-ID	FIO-10517180170
-----------	-----------------

Anbieter-ID	360600
-------------	--------

Objektbeschreibung

Willkommen in Ihrem neuen Zuhause im Herzen des Sauerlandes am Sorpesee. Herzlich willkommen im Lindenhof-Park - einer exklusiven Wohnanlage mit 18 erstklassigen Wohneinheiten und Tiefgarage.

Die 18 Wohneinheiten sind perfekt durchdacht und bieten modernste Annehmlichkeiten für modernsten Wohnkomfort. Jede Einheit wurde mit Liebe zum Detail gestaltet und bietet großzügige Räume, hochwertige Materialien und erstklassige Ausstattungen.

Hier finden Sie den Raum, den Sie und Ihre Familie verdienen, um sich zu entfalten und Ihr Leben vollends zu genießen.

Große Fensterfronten lassen das natürliche Licht hereinströmen und schaffen eine offene und einladende Atmosphäre. Die Verwertung hochwertiger Materialien und modernster Technologie gewährleistet eine erstklassige Wohnqualität. Die Tiefgarage ist nicht nur funktional, sondern auch gut beleuchtet und gut belüftet. Sie bietet Schutz, Komfort und Bequemlichkeit.

Der Lindenhof-Park ist mehr als nur eine Immobilie. Es ist eine Oase der Ruhe und des Luxus. Diese exklusive Wohnanlage bietet Ihnen nicht nur ein Zuhause, sondern ein Lebensgefühl, das seinesgleichen sucht.

sonstige Angaben

Vereinbaren Sie ganz unverbindlich einen Besichtigungstermin mit mir. Ich freue mich auf Sie.

Bei allen Fragen zum Thema Baufinanzierung und Ihrer ganz individuellen Fördermöglichkeiten beraten Sie unsere Baufinanzierungsspezialisten sehr gerne.

Weitere unserer Angebote finden Sie unter www.lbs-arnsberg.de, www.instagram.com/lbsi.marc.schell und <https://www.facebook.com/LBS.Immobilien.HSK/> VERBRAUCHERINFO 1. Maklerleistung ist der Nachweis der Gelegenheit zum

Abschluss eines Vertrages bzw. Vermittlung eines Vertrages über eine Immobilie gegen die Courtagezahlungspflicht des Kunden 2. Unternehmer, Anschrift, Beschwerdeadressat LBSi NordWest, Himmelreichallee 40, 48149 Münster, Tel:0251/973233-997, eMail:info@lbsi-nordwest.de GF:Roland Hustert, Helmut Steinkamp 3. Es besteht ein Widerrufsrecht 4. Weitere Infos: verbraucherinfo.lbsi-nordwest.de

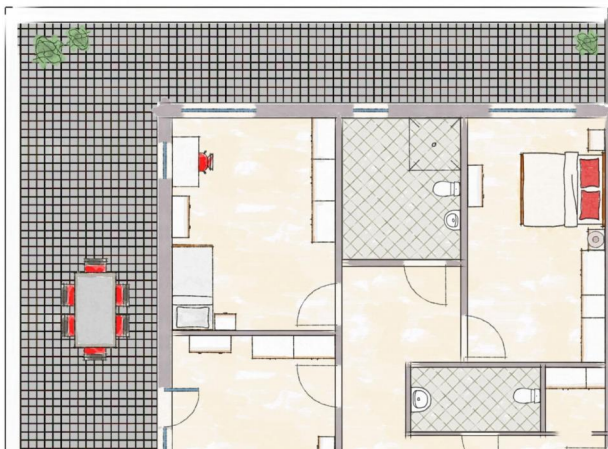
Objektbilder



57416651-Ansicht



57416641-Ansicht



Grundriss



57417151-Ansicht



57417161-Sorpesee



57417171-moderne Tiefgarage



57417261-Beispielbild



57417271-Beispielbild Bad



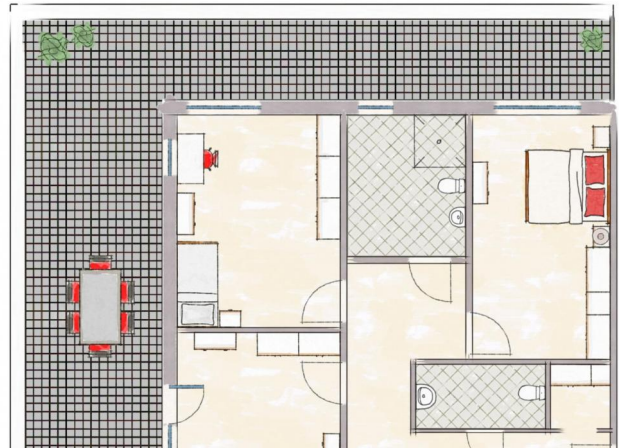
57417281-Beispielbild Küche-Es



57417291-Beispielbild Wohnbere



57417301-Beispielbild Wohnbere



WE 18

Beschreibung Lage



Die Lage am Sorpensee ist einfach magisch. Der See erstreckt sich vor Ihren Augen und lädt zu Aktivitäten wie Wassersport, Biken und entspannten Spaziergängen am Ufer und an der Promenade ein. Die umliegende Natur bietet unzählige Möglichkeiten für Outdoor-Aktivitäten und Erholung.

Die fußläufige Nähe zu lokalen Geschäften, Schulen und Restaurants macht den Lindenhof-Park zu einem äußerst praktischen und begehrten Ort zum Leben. Sie haben alles, was Sie brauchen, direkt vor Ihrer Haustür.

Ihr Ansprechpartner

Marc Schell

Telefon: 02932 701383

E-Mail: arnsberg@immo.lbs-nw.de

