



Gepflegte Doppelhaushälfte in Hopsten

Hopsten, Doppelhaushälfte



Wohnfläche

109 m²



Zimmer

4



Grundstücksfläche

338 m²



Kaufpreis

269.000 €

Objektdetails

Preise

Kaufpreis 269.000 €

Käuferprovision 3,57 % (inkl. MwSt.)

Ausstattung

Bad Dusche, Wanne, Fenster

Heizung Gas

Gäste-WC Ja

Gartennutzung Ja

Flächen

Wohnfläche 109 m²

Grundstücksfläche 338 m²

Anzahl Zimmer 4.0

Anzahl separate WC	1
--------------------	---

Anzahl Terrassen	1
------------------	---

Anzahl Schlafzimmer	3
---------------------	---

Anzahl Badezimmer	1
-------------------	---

Zustand

Baujahr	1993
---------	------

Zustand	Gepflegt
---------	----------

Sonstiges

Objektnummer	132662NW
--------------	----------

Objekt-ID	FIO-10517211880
-----------	-----------------

Anbieter-ID	310500
-------------	--------

Objektbeschreibung

In naturnaher Lage, mit fußläufiger Nähe zum historischen Ortskern, befindet sich diese gepflegte Doppelhaushälfte. Das ideale Objekt für Familien, die ein schönes Zuhause mit Garten für die Freizeitgestaltung und für die Kinder Platz zum Spielen und Toben suchen.

Das perfekt zugeschnittene Wohnhaus wurde 1993 in massiver Bauweise auf einem ca. 338 m² großen Grundstück erstellt und im Jahr 2009 modernisiert. Weitere Modernisierungen erfolgten 2021, hier wurde z.B. das Gäste-WC erneuert und die Heizungsanlage ausgetauscht. Die ca. 109 m² Wohnfläche verteilt sich auf zwei Ebenen und bietet mit vier Zimmern ausreichend Platz für Ihre Familie.

Einladender Treffpunkt im Erdgeschoss ist der große Wohn-/Essbereich mit angrenzender, überdachter Terrasse, die den Wohntrakt in der warmen Jahreszeit noch erweitert. Neben der gemütlichen Küche, die mit einer hellen, maßgeschneiderten Einbauküche ausgestattet ist, gibt es auf dieser Etage noch ein Gäste-WC mit Dusche und einen Hauswirtschaftsraum.

Im Dachgeschoss erschließen sich drei Schlafräume, das komfortable Badezimmer mit Dusche und Badewanne und ein Abstellraum.

Eine große Garage, ein Gartenhäuschen und tolle Spielgeräte im Garten vervollständigen das Angebot.

Beschreibung Ausstattung

Individuelle Ausstattungsmerkmale:

- Stromanschluss für Wallbox vorhanden
- Stahlwandpool im Preis enthalten
- Gartenhaus
- Rollläden
- Glasfaseranschluss

- Fußbodenheizung
- Rollläden
- Einbauküche
- Gartenhaus
- Spielgeräte
- Stromanschluss für Wallbox
- Stahlwandpool
- Glasfaseranschluss

sonstige Angaben

Wenn Sie eine Immobilie für sich und ihre Familie suchen, dann haben Sie diese jetzt gefunden.

Wollen Sie sich selbst davon überzeugen? Gerne laden wir Sie zu einem ausführlichen Gespräch ein. Natürlich helfen wir Ihnen auch bei einer maßgeschneiderten Finanzierung. VERBRAUCHERINFO 1. Maklerleistung ist der Nachweis der Gelegenheit zum Abschluss eines Vertrages bzw. Vermittlung eines Vertrages über eine Immobilie gegen die Courtagezahlungspflicht des Kunden 2. Unternehmer, Anschrift, Beschwerdeadressat LBSi NordWest, Himmelreichallee 40, 48149 Münster, Tel:0251/973233-997, eMail:info@lbsi-nordwest.de GF:Roland Hustert, Helmut Steinkamp 3. Es besteht ein Widerrufsrecht 4. Weitere Infos: verbraucherinfo.lbsi-nordwest.de

Objektbilder



Straßenansicht



Wohnzimmer



Esszimmer



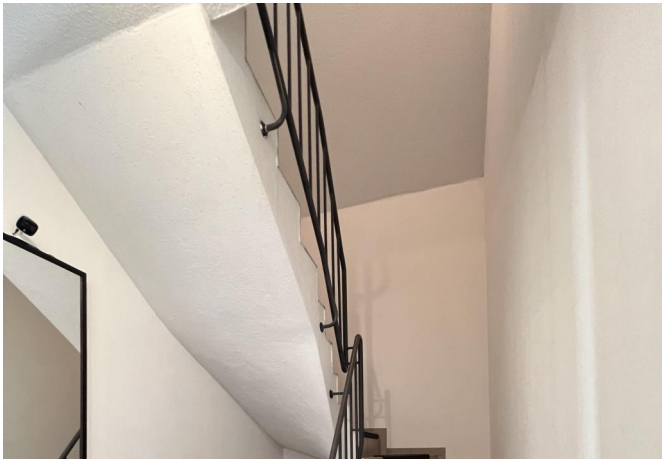
Küche



Gäste-WC



HWR



Treppenhaus



Schlafzimmer 1



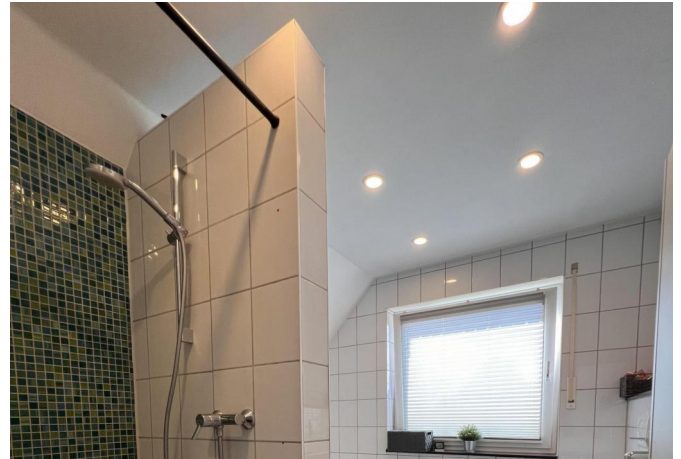
Schlafzimmer 2



Schlafzimmer 3



Bad



Bad



Gartenansicht



überdachte Terrasse und Garten

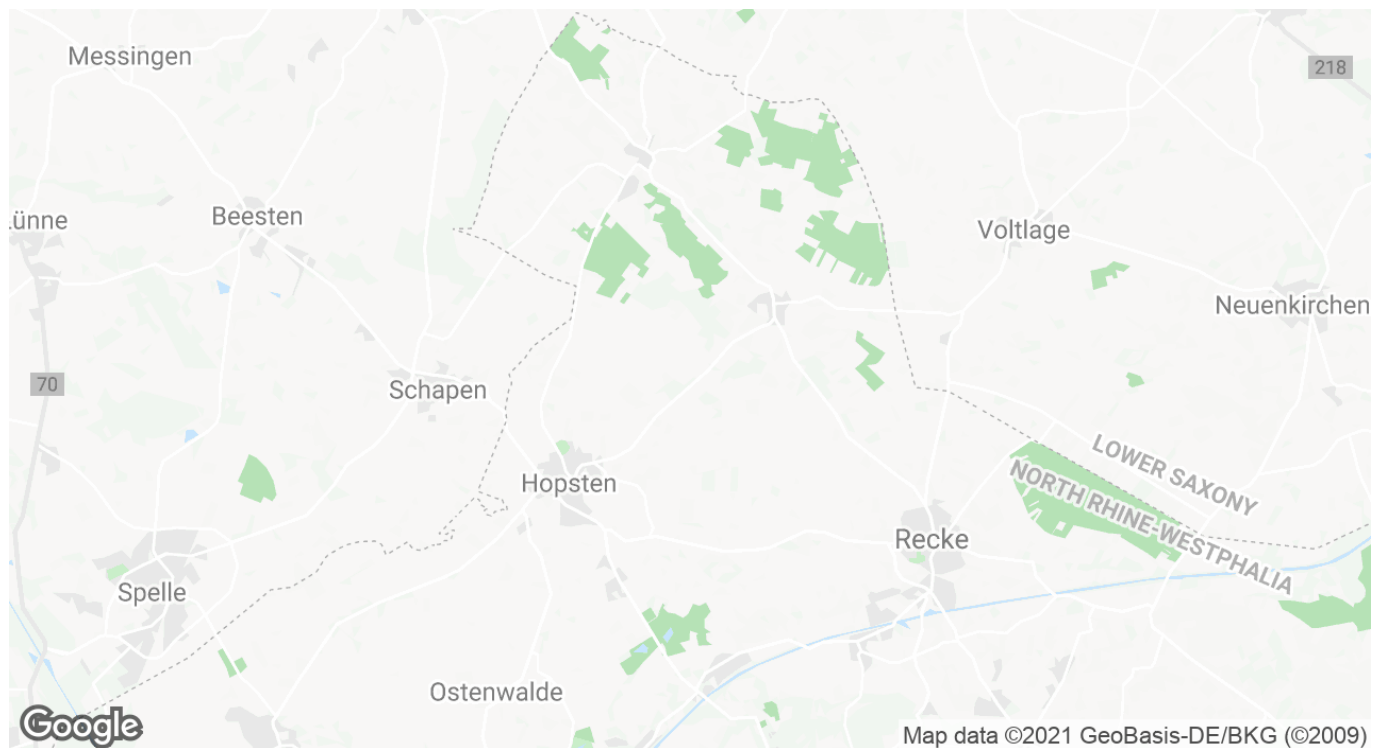


IMG_7987

Energiepass

Gültig bis	12.02.2034
Energieverbrauchskennwert	77,00
Mit Warmwasser	Ja
Primär Energieträger	Gas
Wertklasse	C
Energieausweistyp	Verbrauchsausweis
Baujahr lt. Energieausweis	1993
Ausstellungsdatum	13.02.2024
Gebäudeart	Wohngebäude

Beschreibung Lage



Hopsten ist eine Gemeinde im Kreis Steinfurt. Kindergarten, Grundschule und diverse Einkaufsmöglichkeiten sind zu Fuß gut erreichbar.

Es gibt viele Freizeitmöglichkeiten in Hopsten. Die Umgebung lädt zu Wander- und Radausflügen ein.

Ihr Ansprechpartner

Monique Schomaker

Telefon: 05451/9452-13

E-Mail: ibbenbueren@immo.lbs-nw.de

