



**Großzügiges Haus mit Garten und
Spielplatz vor der Tür in Lienen**

Lienen, Einfamilienhaus



Wohnfläche

146 m²



Zimmer

5



Grundstücksfläche

682 m²



Kaufpreis

370.000 €

Objektdetails

Preise

Kaufpreis 370.000 €

Käuferprovision 3,57 % (inkl. MwSt.)

Ausstattung

Bad Dusche, Wanne, Fenster

Heizung Gas

Stellplatzart Garage

Gäste-WC Ja

Gartennutzung Ja

Bodenbeläge Fliesen

Bauweise Massiv

Flächen

Wohnfläche	146 m ²
Grundstücksfläche	682 m ²
Anzahl Zimmer	5.0
Anzahl separate WC	1
Anzahl Balkone	1
Anzahl Terrassen	1
Anzahl Stellplätze	2
Anzahl Schlafzimmer	4
Anzahl Badezimmer	1

Zustand

Baujahr	1982
Zustand	-

Sonstiges

Objektnummer	133133NW
Objekt-ID	FIO-10517238220
Anbieter-ID	310500

Objektbeschreibung

Willkommen in Ihrem neuen Zuhause, das Haus besticht nicht nur durch seine Größe, sondern auch durch seine exzellente Lage und die vielfältigen Annehmlichkeiten in unmittelbarer Nähe.

Ein besonderes Highlight ist der direkt vor der Tür gelegene öffentliche Kinderspielplatz. Ihre Kinder haben hier die Möglichkeit, sich ausgiebig zu bewegen, neue Freunde zu finden und unbeschwerte Stunden an der frischen Luft zu verbringen. Gleichzeitig haben Sie als Eltern die Gewissheit, dass Ihre Kleinen sicher und gut betreut sind.

Das Einfamilienhaus besticht nicht nur durch seine äußeren Vorzüge, sondern auch durch sein durchdachtes Raumkonzept im Inneren. Großzügige Wohn- und Essbereiche bieten viel Platz für gemeinsame Stunden mit Familie und Freunden.

Die oberen Stockwerke des Hauses bieten Platz für Ruhe und Entspannung. Hier befinden sich 4 Schlafzimmer und ein Badezimmer mit Dusche und Badewanne.

Das Haus verfügt über eine geräumige Doppelgarage, die nicht nur ausreichend Platz für Ihre Fahrzeuge bietet, sondern auch genügend Stauraum für Fahrräder, Werkzeug und vieles mehr.

Beschreibung Ausstattung

Individuelle Ausstattungsmerkmale:

- Rollläden

Zum Haus selbst:

- Baujahr 1982

- Wohnfläche ca. 146 m²

- Eigentumsgrundstück ca. 682m²

- voll unterkellert

- Doppelgarage
- Gasheizung Baujahr 2004
- Kamin doppelzünftig, Kaminofen nachrüstbar
- Gebäudeverglasung im Südgiebel zum Balkon 2022 neu
- Gebäudeverglasung im Obergeschoss Nordseite 2023 neu
- Grundwasserpumpe für Gartenwasser
- Externer Kellerzugang vom Garten
- Küche im Verkaufspreis enthalten

sonstige Angaben

Wir begleiten Sie auf Ihrem Weg zur Finanzierung

Die Suche nach dem perfekten Zuhause ist eine spannende Reise, die viele Emotionen weckt. Doch wir verstehen, dass der Kauf einer Immobilie nicht nur ein Herzenswunsch ist, sondern auch eine finanzielle Herausforderung darstellen kann. Deshalb sind wir hier, um Ihnen zu helfen.

Unser Team von Experten steht an Ihrer Seite, um den Weg zur Finanzierung so reibungslos wie möglich zu gestalten. Wir verstehen, dass jede Immobiliensuche einzigartig ist, genauso wie Ihre finanzielle Situation. Unsere maßgeschneiderten Lösungen helfen Ihnen, den Schlüssel zu Ihrem neuen Zuhause zu finden.

Wir bieten:

- Persönliche Beratung, um Ihre finanziellen Ziele aufzuzeigen
- Unterstützung bei der Auswahl des richtigen Finanzierungsplans
- Hilfe bei der Beantragung von Darlehen und Hypotheken
- Klare Informationen über Zinsen und Rückzahlungspläne

Lassen Sie sich nicht von finanziellen Bedenken aufhalten. Wir sind hier, um Ihren Traum vom Eigenheim umzusetzen.

Kontaktieren Sie uns noch heute, und lassen Sie uns Ihre Zukunft gestalten. VERBRAUCHERINFO 1. Maklerleistung ist der Nachweis der Gelegenheit zum Abschluss eines Vertrages bzw. Vermittlung eines Vertrages über eine Immobilie gegen die Courtagezahlungspflicht des Kunden 2. Unternehmer, Anschrift, Beschwerdeadressat LBSi NordWest, Himmelreichallee 40, 48149 Münster, Tel:0251/973233-997, eMail:info@lbsi-nordwest.de GF: Roland Hustert, Helmut Steinkamp 3. Es besteht ein Widerrufsrecht 4. Weitere Infos: verbraucherinfo.lbsi-nordwest.de

Objektbilder



Aussenansichten



Aussenansichten



Aussenansichten



Aussenansichten



Aussenansichten



Innenansichten



Innenansichten



Bad
Innenansichten



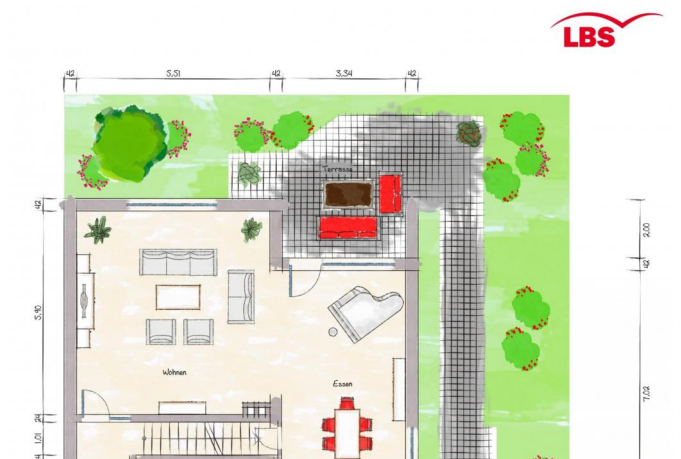
Innenansichten



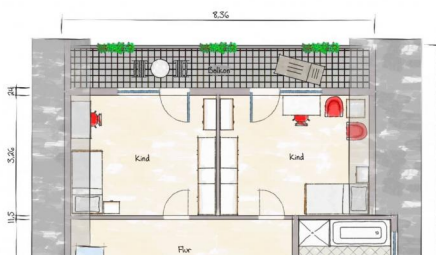
Innenansichten



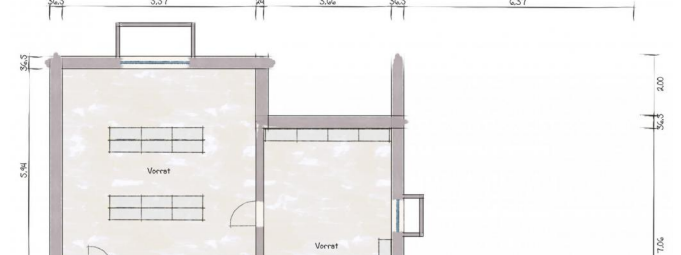
Innenansichten



Grundriss



Grundriss



Grundriss

Energiepass

Gültig bis	29.05.2033
Primär Energieträger	Gas
Wertklasse	E
Energieausweistyp	Bedarfsausweis
Baujahr lt. Energieausweis	1982
Ausstellungsdatum	20.07.2022
Gebäudeart	Wohngebäude

Beschreibung Lage



Lienen ... staatlich anerkannter Erholungsort. Hier lässt es sich wohnen.

Ein historisches Erscheinungsbild bietet der Ortskern Lienen mit alten, liebevoll restaurierten Fachwerkhäusern rund um Thieplatz, Kirche und Dorfteich. Eine sehr gute Infrastruktur und ein passendes Umfeld machen Lienen zu einem attraktiven Wohnstandort. Die zahlreichen kleinen und mittelständischen Betriebe weisen eine erfolgreiche Geschäftstätigkeit - zum Teil weltweit - auf.

Ärzte, Apotheken, Kindergärten, Grundschule, Lebensmittelgeschäfte, Gastronomie, Hallenfreibad, Sportzentrum und mehr befinden sich direkt im Ort. Bahnanschluss nach Osnabrück und Münster sind von Lengerich und Kattenvenne gegeben und Autobahnanschlüsse A1 und A30 sind schnell zu erreichen.

Ihr Ansprechpartner

Marlies Brinker

LBS Immobilienberaterin

Telefon: 059719146060

E-Mail: rheine@immo.lbs-nw.de

