



Wohnfläche

446 m²



Zimmer

16



Grundstücksfläche

1 m²



Kaufpreis

1.285.500 €

Objektdetails

Preise

Kaufpreis 1.285.500 €

Käuferprovision Provisionsfrei

Ausstattung

Heizung Elektro, Wärmepumpe (Luft-Wasser)

Seniorenrecht Ja

Fahrstuhl für Personen

Bauweise Massiv

Dachform Walmdach

Energiertyp Kfw40

Flächen

Wohnfläche 446 m²

Grundstücksfläche	1 m ²
Gesamtfläche	445.5
Vermietbare Fläche	445.5
Anzahl Zimmer	16.0
Zustand	
Zustand	-
Sonstiges	
Objektnummer	133423NW
Objekt-ID	FIO-10517250630
Anbieter-ID	311800

Objektbeschreibung

DIESES ANGEBOT RICHTET SICH AN KAPITALANLEGER, DIE ÜBER EIN GRUNDSTÜCK VERFÜGEN!

Dieses Mehrfamilienhaus mit 6 Wohneinheiten wird auf Wunsch von dem langjährigen Neubaupartner der LBS Coesfeld erstellt.

Sie erhalten ein modernes, schlüsselfertiges Haus mit Effizienzhaus-40-Standard (ohne QNG). Die Photovoltaikanlage mit 15 KWh und 10 KW Speicher ist im Kaufpreis inbegriffen. Eine genaue Berechnung der erforderlichen PV-Anlagengröße wird vom Energieeffizienz-Experten noch erstellt. Eine Erstattung der Mehrwertsteuer für die PV-Anlage ist je nach aktuellem Förderprogramm ggf. möglich.

IHREN ENERGIEEFFIZIENZ-EXPERTEN FINDEN SIE ZUM VORZUGSPREIS BEI UNS!

Von der Planung bis zur Bauendreinigung erhalten Sie alles aus einer Hand. Ein Bauleiter unseres Baupartners ist Ihr persönlicher Ansprechpartner und steht für den reibungslosen Ablauf Ihres Bauvorhabens.

Den Standard EH40 mit QNG bieten wir auf Anfrage ebenfalls an.

Interessant für Kapitalanleger:

Zurzeit bietet die Bundesregierung eine neue degressive AfA für Wohnbauprojekte an. Weitere Abschreibungsmöglichkeiten sind auch möglich. Lassen Sie sich beraten!

sonstige Angaben

Es wird ein KfW-Effizienzhaus 40 "Klimafreundlicher Neubau" erreicht, bei dem die Anforderungen des Qualitätssiegels Nachhaltiges Gebäude Plus (QNG-Plus) oder des Qualitätssiegels Nachhaltiges Gebäude Premium (QNG-Premium) nicht erfüllt werden.

Kontaktieren Sie uns gerne, wenn Sie weitere Informationen benötigen. Für einen unverbindlichen Beratungstermin stehen wir Ihnen gerne zur Verfügung.

Wir freuen uns auf Ihre Anfrage! VERBRAUCHERINFO 1. Maklerleistung ist der Nachweis der Gelegenheit zum Abschluss eines Vertrages bzw. Vermittlung eines Vertrages über eine Immobilie gegen die Courtagezahlungspflicht des Kunden 2. Unternehmer, Anschrift, Beschwerdeadressat LBSi NordWest, Himmelreichallee 40, 48149 Münster, Tel: 0251/973233-997, eMail: info@lbsi-nordwest.de GF: Roland Hustert, Helmut Steinkamp 3. Es besteht ein Widerrufsrecht 4. Weitere Infos: verbraucherinfo.lbsi-nordwest.de

Objektbilder



Ansicht vorne



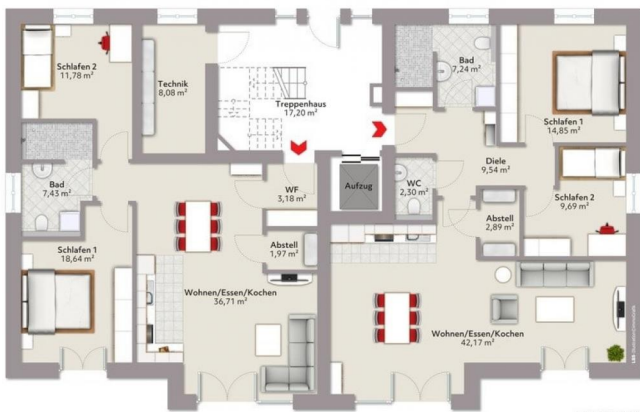
Ansicht hinten



Ansicht seitlich 1

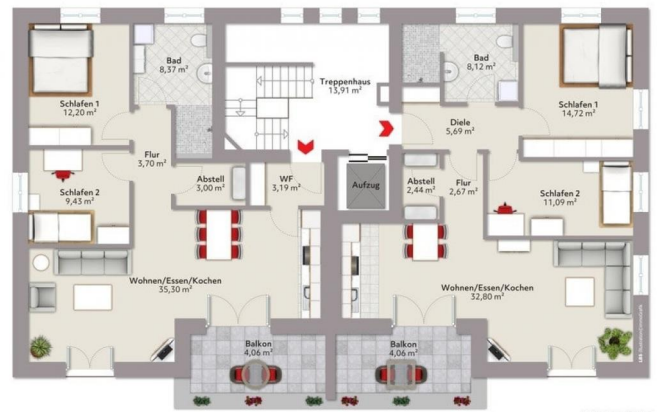


Ansicht seitlich 2



Grundriss EG

Grundriss



Grundriss OG

Grundriss



Grundriss DG

Grundriss

Beschreibung Lage



Sie haben Interesse an dem Neubauangebot? Wir teilen Ihnen gerne mit, ob Ihre Region im Einzugsgebiet unseres Neubaupartners liegt.

Ihr Ansprechpartner

Susanne Bodenstedt

Telefon: 02591 2392-0

E-Mail: luedinghausen@immo.lbs-nw.de

