



**+++ EINFAMILIENHAUS FÜR DIE GANZE FAMILIE IN RUHIGER WOHLNAGE +++**

Mudersbach, Zweifamilienhaus



Wohnfläche

**132 m<sup>2</sup>**



Zimmer

**6**



Grundstücksfläche

**531 m<sup>2</sup>**



Kaufpreis

**249.000 €**

## Objektdetails

### Preise

Kaufpreis 249.000 €

Käuferprovision 3,57 % (inkl. MwSt.)

### Ausstattung

Bad Wanne

Heizung Öl

Stellplatzart Freiplatz

Abstellraum Ja

### Flächen

Wohnfläche 132 m<sup>2</sup>

Grundstücksfläche 531 m<sup>2</sup>

Anzahl Zimmer 6.0

Anzahl Balkone	1
Anzahl Stellplätze	2
Anzahl Schlafzimmer	3
Anzahl Badezimmer	2

### Zustand

Baujahr	1967
Zustand	Teilsaniert

### Sonstiges

Objektnummer	134231NW
Objekt-ID	FIO-10517303130
Anbieter-ID	361500

## Objektbeschreibung

Dieses Einfamilienhaus in Niederschelderhütte bietet auf insgesamt ca. 132 m<sup>2</sup> Wohnfläche viel Platz für die ganze Familie. Im Erdgeschoss befindet sich ein großer Wohn- Essbereich mit Zugang zu dem Balkon, eine kleine Küche mit angrenzendem Hauswirtschaftsraum, ein Schlafzimmer mit Ankleideraum und ein Badezimmer mit Badewanne. Mehrere Flure sorgen für eine optimale Raumaufteilung.

Im Dachgeschoss befinden sich ein weiteres Wohnzimmer, eine Wohnküche mit separatem Hauswirtschaftsraum, zwei Schlafzimmer und ein weiteres Badezimmer mit Badewanne. Das Haus ist voll unterkellert und bietet somit zusätzlichen Stauraum.

Das Grundstück umfasst ca. 531 m<sup>2</sup> und verfügt über eine Hausgarage sowie einen Stellplatz.

Lassen Sie sich diese Gelegenheit nicht entgehen und vereinbaren Sie noch heute einen Besichtigungstermin!

## sonstige Angaben

IHRE IMMOBILIENPROFIS VOR ORT.

- + Kaufen oder Verkaufen, Mieten oder Vermieten: Vertrauen Sie der Nr. 1
- + Professionelle Immobilienbewertung
- + Vorgemerkte, finanzgeprüfte Interessenten
- + Individuelle Finanzierungs- und Fördermittelberatung

LBS ImmobilienCenter Südwestfalen  
Bismarckstr. 15, 57076 Siegen, Tel. (0271) 7700970 [www.lbs-siegen.de](http://www.lbs-siegen.de)  
Poststr. 12, 57319 Bad Berleburg, Tel. (02751) 3723 [www.lbs-bad-berleburg.de](http://www.lbs-bad-berleburg.de)  
Westfälische Str. 4, 57462 Olpe, Tel. (02761) 57462 [www.lbs-olpe.de](http://www.lbs-olpe.de)  
Kölner Str. 39, 57439 Attendorn, Tel. (02722) 4078 [www.lbs-attendorn.de](http://www.lbs-attendorn.de)  
Hundemstraße 53, 57368 Lennestadt, Tel. (02722) 4078 [www.lbs-lennestadt.de](http://www.lbs-lennestadt.de)

Bei einem persönlichem Gespräch bekommen Sie gerne weitere Informationen zur Immobilie sowie Tipps und Beratung zur Finanzierung. VERBRAUCHERINFO 1. Maklerleistung ist der Nachweis der Gelegenheit zum Abschluss eines Vertrages bzw. Vermittlung eines Vertrages über eine Immobilie gegen die Courtagezahlungspflicht des Kunden 2.

Unternehmer, Anschrift, Beschwerdeadressat LBSi NordWest, Himmelreichallee 40, 48149 Münster, Tel: 0251/973233-997, eMail: [info@lbsi-nordwest.de](mailto:info@lbsi-nordwest.de) GF: Roland Hustert, Helmut Steinkamp 3. Es besteht ein Widerrufsrecht 4. Weitere Infos: [verbraucherinfo.lbsi-nordwest.de](http://verbraucherinfo.lbsi-nordwest.de)

## Objektbilder



Außenansicht



Außenansicht



Außenansicht



Außenansicht



Wohneingangsbereich



Innenansichten



Wohn Essbereich



Wohnbereich



Balkon



Bad



Badezimmer



Eingangsbereich



Küche



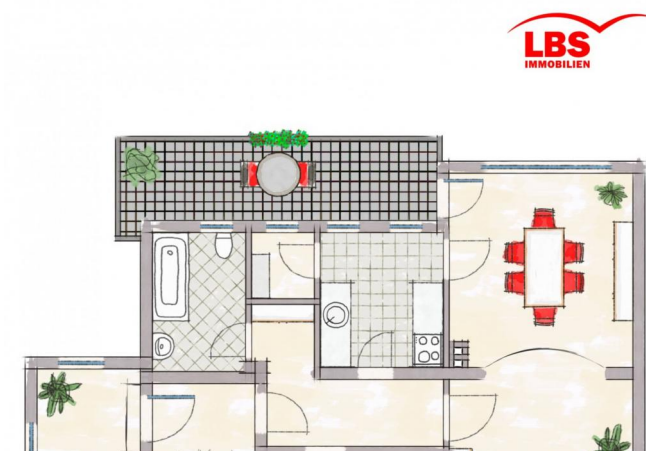
Wohnbereich



Heizung



Kellergeschoss



Erdgeschoss



Dachgeschoss

## Beschreibung Lage



Siegen Mundersbach ist ein kleiner Ort mit ca. 65000 Einwohnern in Nordrhein-Westfalen, Deutschland. Die Gemeinde liegt in der Nähe der Stadt Siegen und gehört zum Landkreis Siegen-Wittgenstein. Siegen Mundersbach ist von einer malerischen Landschaft mit Wäldern und Hügeln umgeben und bietet somit zahlreiche Möglichkeiten für Outdoor-Aktivitäten wie Wandern, Radfahren und Spaziergehen.

Niederschelderhütte ist ein Ortsteil der Ortsgemeinde Mundersbach im Landkreis Altenkirchen (Westerwald) in Rheinland-Pfalz. Er liegt in der Nähe der Bundesautobahn 45 und deren Siegtalbrücke, welche vom Ort aus zu sehen ist.

Der Ort selbst ist geprägt von traditionellen Fachwerkhäusern und einer gemütlichen Atmosphäre. In Siegen Mundersbach gibt es einige Geschäfte, Restaurants und Cafés, die zum Verweilen und Entspannen einladen. Auch kulturell hat der Ort einiges zu bieten, mit regelmäßigen Veranstaltungen und Festen, die das ganze Jahr über stattfinden.

Insgesamt ist Siegen Mundersbach ein idyllischer und ruhiger Ort, der sich perfekt für einen entspannten Urlaub oder einen Wochenendausflug eignet.

Ihr Ansprechpartner

**Ionut Chirvasuta**

Telefon: 0271 7700970

E-Mail: siegen@immo.lbs-nw.de

