



Wohnfläche

257 m²



Zimmer

8



Grundstücksfläche

20.000 m²



Kaufpreis

369.000 €

Objektdetails

Preise

Kaufpreis 369.000 €

Käuferprovision 3,57 % (inkl. MwSt.)

Ausstattung

Bad Dusche, Wanne, Fenster

Heizung Öl

Stellplatzart Garage, Freiplatz

Abstellraum Ja

Gäste-WC Ja

Gartennutzung Ja

Bauweise Massiv

Flächen

Wohnfläche	257 m ²
Nutzfläche	150 m ²
Grundstücksfläche	20.000 m ²
Anzahl Zimmer	8.0
Anzahl seperate WC	1
Anzahl Terrassen	1
Anzahl Stellplätze	6
Anzahl Badezimmer	2

Zustand

Baujahr	1976
Zustand	Gepflegt

Sonstiges

Objektnummer	134681NI
Objekt-ID	FIO-10517330910
Anbieter-ID	620200

Objektbeschreibung

Das spektakuläre Einfamilienhaus (Zweifamilienhaus durch Umbau möglich) befindet sich in exzellenter Lage im zunehmend nachgefragten Kuhstedtermoor auf einem traumhaft schönen, ca. 20.000m² großen Grundstück (Möglichkeit zur Tierhaltung, z.B. Pferde). Auf einer Wohnfläche von insgesamt ca. 257 m² ergeben sich komfortable Wohnverhältnisse für die ganz große Familie oder für 2 Familien. Besonders hervorzuheben sind die großzügigen Wohnräume im guten Pflegezustand. Highlight im Erdgeschoss ist der schöne und überaus großzügige Wohnbereich mit direktem Zugang zur überdachten Sonnenterrasse. Von hieraus genießen Sie einen traumhaften Blick auf das schöne Grundstück und in die Umgebung. Auf dieser Ebene verfügt die Immobilie u.a. zudem über 4 weitere Räume, ein Badezimmer, ein Gäste-WC sowie eine große Wohnküche mit angrenzendem Hauswirtschaftsraum. Das Obergeschoss hat 3 Räume sowie ein weiteres Badezimmer. Von dem Schlafzimmer können Sie den sich hier im Obergeschoss befindlichen Außenbereich erreichen. Hier besteht die Möglichkeit zur Errichtung einer Dachterrasse mit ca. 90 Quadratmeter (vorbehaltlich der Genehmigung durch die zuständigen Behörden). Genießen Sie von hieraus einen phantastischen Blick in die traumhafte Umgebung, auf das extrem große Grundstück und die unverbaute Umgebung. Der Keller ermöglicht vielfältige Nutzungsmöglichkeiten. Die sich direkt am Haus befindliche, große Garage ergänzt das gute Angebot. Lassen Sie sich begeistern und genießen Sie eine unverbindliche Besichtigung dieser attraktiven Immobilie. Der Energieausweis ist in Vorbereitung. Bitte haben Sie Verständnis davor, dass wir Ihnen aus Diskretionsgründen leider keine Innenaufnahmen zur Verfügung stellen können.

sonstige Angaben

VERBRAUCHERINFO 1. Maklerleistung ist der Nachweis der Gelegenheit zum Abschluss eines Vertrages bzw. Vermittlung eines Vertrages über eine Immobilie gegen die Courtagezahlungspflicht des Kunden 2. Unternehmer, Anschrift, Beschwerdeadressat LBSi NordWest, Himmelreichallee 40, 48149 Münster, Tel: 0251/973233-997, eMail: info@lbsi-nordwest.de GF: Roland Hustert, Helmut Steinkamp 3. Es besteht ein Widerrufsrecht 4. Weitere Infos: verbraucherinfo.lbsi-nordwest.de

Objektbilder



Aussenansichten



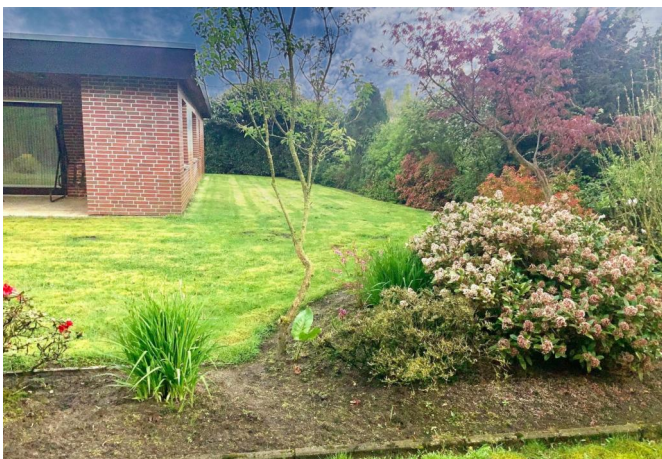
Aussenansichten



Aussenansichten



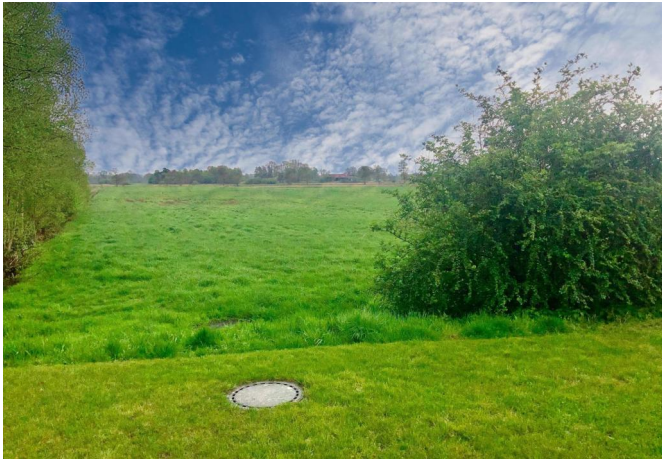
Aussenansichten



Aussenansichten



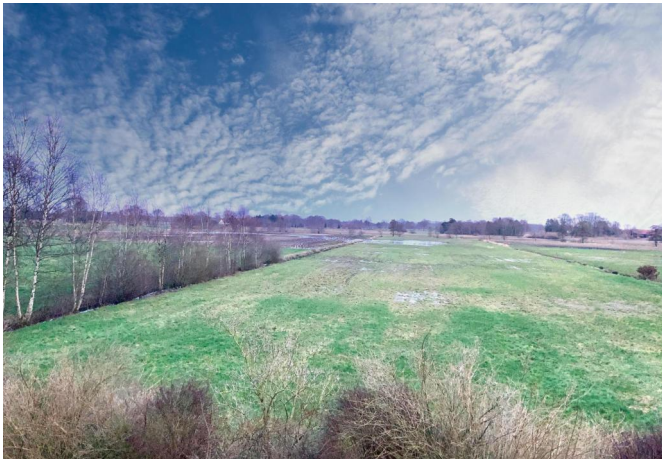
Aussenansichten



Aussenansichten



Aussenansichten



Aussenansichten



Aussenansichten

Beschreibung Lage



Ihr Ansprechpartner

Ulrich Lenz

Telefon: 04791 966115

E-Mail: ulrich.lenz@beratung.lbs-nw.de

